

Les déchets

A cause de notre mode de vie, nous produisons beaucoup plus de déchets que par le passé. Une solution est de trier certains déchets pour les recycler. Il faut pour cela reconnaître les matières recyclables (plastiques, fer, aluminium, papier, verre...).

Lexique

déchet : Tout ce que nous jetons constitue un déchet. (*syn. : reste, détritius, résidu*)

organique : Qui provient de tissus vivants, par opposition à "chimique".

polluer : Rendre malsain. (*syn. : salir*)

encombrer : Embarrasser, occuper un lieu. (*syn. : gêner*)

recyclage : Fait de réutiliser des produits industriels usagés.

On ne peut pas entreposer n'importe quel déchet dans la nature. En cas de pluie, certains produits toxiques s'infiltrent dans le sol, tuent les animaux qui y vivent et risquent de rejoindre les eaux souterraines.

Mais les déchets organiques (restes de matière vivante : fruits, légumes, viande...) se décomposent grâce à de petits animaux et à des micro-organismes qui les digèrent en produisant du compost. On les appelle aussi les déchets biodégradables.

LEXIQUE

compost : Mélange de matières organiques et végétales utilisé comme engrais

entreposer : Déposer pour une certaine durée.

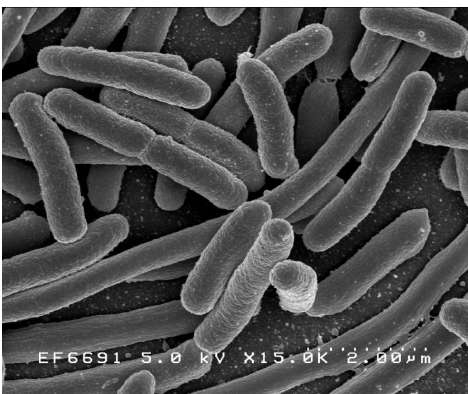
toxique : Produit, substance nocive, dangereuse pour un organisme.

s'infiltrer : S'introduire.

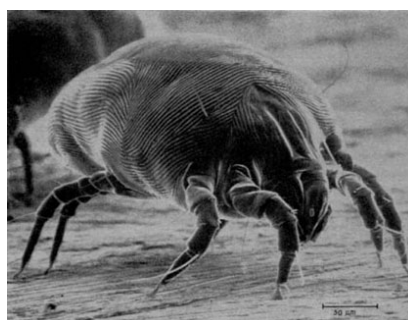
se décomposer : Pourrir.

biodégradable : Qui peut être détruit par des micro-organismes, des petits animaux.

micro-organismes : Êtres vivants microscopiques, observables uniquement au microscope.



Bactérie (taille : 0,002 mm)



Acarien (taille : 0,03 mm)